

ANNEX DE PERSONAL

CONSORCI CENTRE DE DOCUMENTACIÓ I MUSEU TÈXTIL DE TERRASSA

EXERCICI 2022

PLANTILLA

CENTRE DE DOCUMENTACIÓ I MUSEU TÈXTIL DE TERRASSA

EXERCICI 2022

La plantilla de personal del Consorci queda constituïda per 14 treballadors dels quals 1 és funcionari de la Diputació de Barcelona, adscrits en servei actiu al Consorci, 12 laborals del mateix Consorci i 1 subaltern suplent adscrit per la mateixa Diputació. Per categories es distribueixen de la manera següents:

FUNCIONARIS

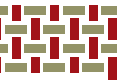
escala	subescala	classe	categoria	grup	places	vacants
Adm. General	subalterna		subaltern/a	AP	1	1
Adm. Especial	tècnica	Comesses especials	Tècnic/a superior conservador/a de museus	A1	1	0
Total funcionaris					2	1

LABORALS

categoria	grup	places	vacants
Tècnic/a superior	A1	4	1
Tècnic/a mig	A2	2	0
Auxiliar d'informàtica	C1	1	0
Tècnic/a auxiliar	C1	1	0
Oficial/a imatge	C1	1	0
Oficial/a manteniment	C2	1	0
Suport administratiu	C2	1	0
Subaltern/a	AP	1	0
Total laborals		12	1

Variacions de la plantilla i de la Relació de llocs de treball

El pressupost contempla l'actualització i dotació econòmica per fer front a la creació d'un nou lloc de treball A2 de tècnic mig administratiu en relació a l'oferta pública d'ocupació i convocatòria 2021 d'un procés de promoció interna de personal laboral amb l'accés des d'una plaça de C1 a una plaça de nova creació A2 de tècnic mig administratiu. L'anterior plaça C1 s'extingirà amb efectes 1 de gener de 2022.



A aquests llocs de treball els hi són d'aplicació les taules salarials aprovades per la Diputació de Barcelona. S'adjunta en annex la relació de la plantilla desglossada per conceptes pressupostaris

À les retribucions brutes cal afegir-hi les següents despeses complementàries:

- Complements variables (idiomes, hores extres, festivitats...)
- Suplències
- Quotes socials
- Despeses socials (formació, tiquet menjador, assegurances...)

RELACIÓ DE LLOCS DE TREBALL

CENTRE DE DOCUMENTACIÓ I MUSEU TÈXTIL DE TERRASSA

EXERCICI 2022

Relació de llocs de treball									
Codi	Lloc	N	Grup	CD	CE €	tipus	dedicació	jornada	provisió
A203	Director/a-Gerent (Adm esp)	1	A1	26	2481,17	F	42,5 h	T	LLD
PS01	Subaltern/a (Adm gral)	1	AP	8	692,50	F	37,5 h.	AE	CM
PS01	Subaltern/a	1	AP	8	692,50	L	37,5 h.	AE	CM
PO04	Oficial/a de manteniment	1	C2	12	671,57	L	35 h.	GM	CM
TG02	Documentalista	1	A1	20	1389,33	L	37,5 h.	AP	CM
TG02	Conservador/a	1	A1	20	1389,33	L	37,5 h.	AP	CM
A502	Cap d'Administració	1	A1	21	1477,58	L	42,5 h	T	CE
TG01	Tècnic/a mitjà/ana administr.	1	A2	17	1022,70	L	37,5 h	AP	CM
AG01	Auxiliar general	1	C2	12	701,06	L	37,5 h.	AP	CM
PO08	Oficial/a d'imatge	1	C1	14	907,64	L	37,5 h.	AP	CM
AT02	Auxiliar d'informàtica	1	C1	15	875,67	L	37,5 h.	AP	CM
TG02	Restaurador/a	1	A1	20	1183,65	L	35 h.	GM	CM
AT02	Aux educació i suport conserv	1	C1	15	740,83	L	35 h.	GE	CM
TG01	Tècnic/a mitjà/ana bibliologia	1	A2	17	857,33	L	35 h.	GE	CM
Total		14							

F: Funcionari; L: Laboral;

T: plena dedicació; AP: ampliat partit; GE: específic; GM: intensiu matí; AE: ampliat específic

CD: Complement destí CE: Complement específic

LLD. Lliure designació, CM : Concurs de mèrits, CE : Concurs específic

Variacions de la plantilla i de la Relació de llocs de treball

El pressupost contempla l'actualització i dotació econòmica per fer front a la creació d'un nou lloc de treball A2 de tècnic mig administratiu en relació a l'oferta pública d'ocupació i convocatòria 2021 d'un procés de promoció interna de personal laboral amb l'accés des d'una plaça de C1 a una plaça de nova creació A2 de tècnic mig administratiu. L'anterior plaça C1 s'extingirà amb efectes 1 de gener de 2022.

CÀLCUL ESTIMAT ANY 2022 (Increment massa salarial i acords socials)

Retribucions														
Codi	Descripció	CD	Grup	12000	12006	12100	12101	12103	13000	13002	13100	14300	15000	15300
A203	Director-Gerent	26	A	16.071,40	5.567,22	10.703,56	34.736,38	0,00					5.782,90	9.110,78
A502	Cap administratiu	21	A						20.983,58	27.942,74			3.032,10	6.264,44
Llocs Administratius														
AG01	Auxiliar general	13	D						11.235,76	14.146,44			1.328,10	
AS02	Secretària directiu (a extingir)	15	C						2.803,78				1.393,40	
TG01	Tecnic contractació (x AS02)	17	B						14.132,38	20.025,74				
Llocs Tècnics														
AT02	Aux informàtica	18	C						13.596,04	21.431,76			1.453,98	
AT02	Aux educació-conserv	15	C						12.407,98	15.391,46			1.453,98	
TG01	Tècnic bibliologia	17	B						16.697,48	17.710,70			1.578,90	
TG02	Documentalista	26	A						20.401,50	30.154,18			1.812,54	
TG02	Restaurador	20	A						19.164,34	23.311,82			1.812,54	
TG02	Conservador (temp)	20	A								42.881,36		1.101,48	
Llocs de Subaltern i Vigilància														
PS01	Subaltern	11	E						9.442,72	13.876,38			1.286,34	
PS01	Subaltern (temp)	8	E									21.116,98	575,28	
Llocs de Personal d'Ofici														
PO04	Oficis manteniment	13	D						10.272,80	13.733,58			1.338,90	
PO08	Oficis imatge	18	C						13.596,04	18.759,44			1.430,46	
Altres														
Gral	Assiduitat (1900*14)												26600	
Gral	Suplències personal										15.000,00	5.000,00		
Gral	Dissabtes/Festius									6562,32				
Gral	Triennis nous 2022									1062,34				
Parcial				16.071,40	5.567,22	10.703,56	34.736,38	0,00	164.734,40	224.108,90	57.881,36	26.116,98	51.980,90	15.375,22
Pressupost 2022 (consolidat +3,00 %)				16.554,00	5.735,00	11.025,00	35.779,00	0,00	169.677,00	230.833,00	59.618,00	26.901,00	53.541,00	15.837,00

total +3% 625500,00

Altres conceptes	16000	16200	16201	16204	16205	
Seguretat social	180.000,00					
Formació		3.500,00				
Economats i menjadors			6.200,00			
Acció social				9.300,00		
Assegurances					550,00	
Total 2022	180.000,00	3.500,00	6.200,00	9.300,00	550,00	199.550,00

TOTAL CAP. 1 825.050,00

La Directora-Gerent,